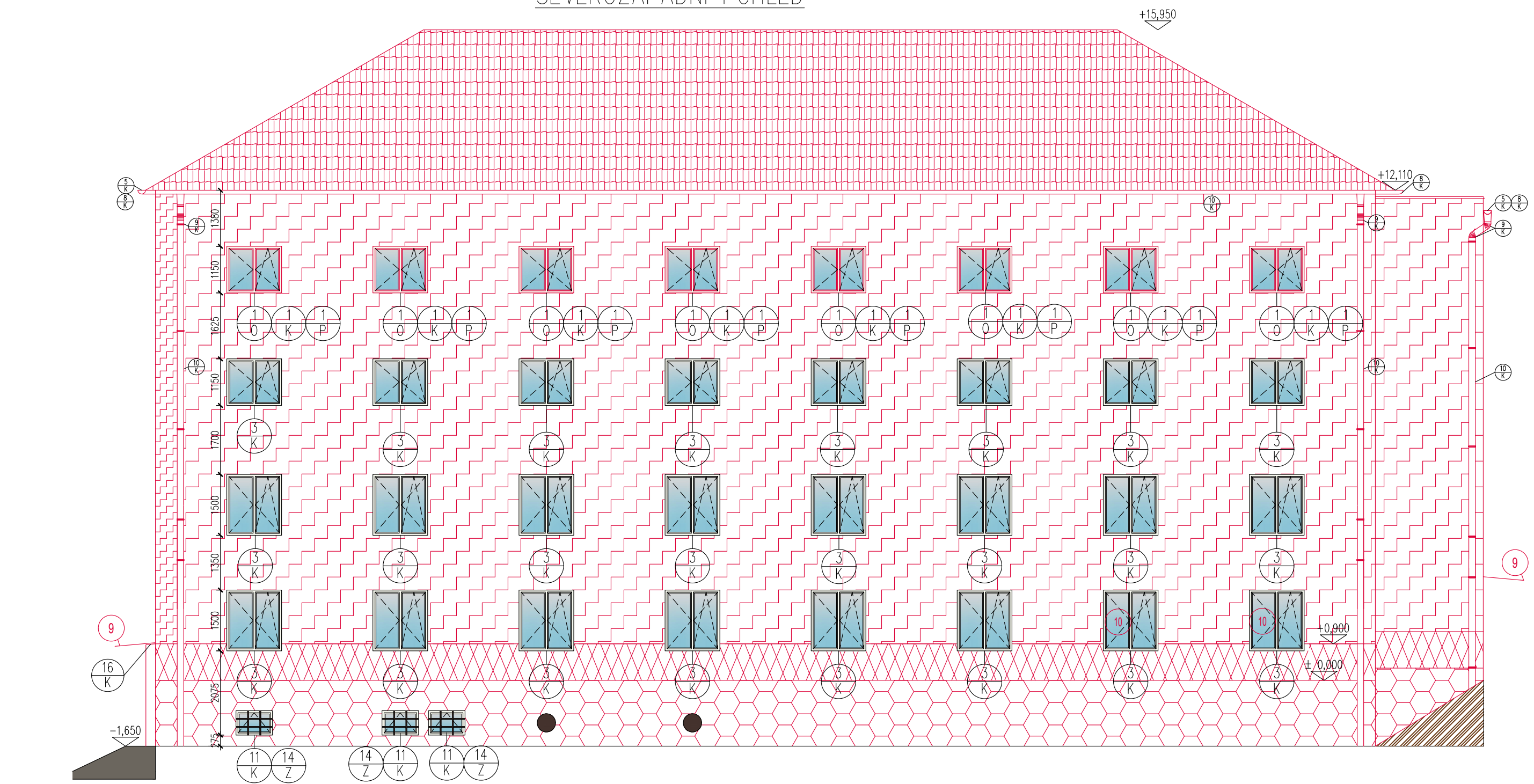
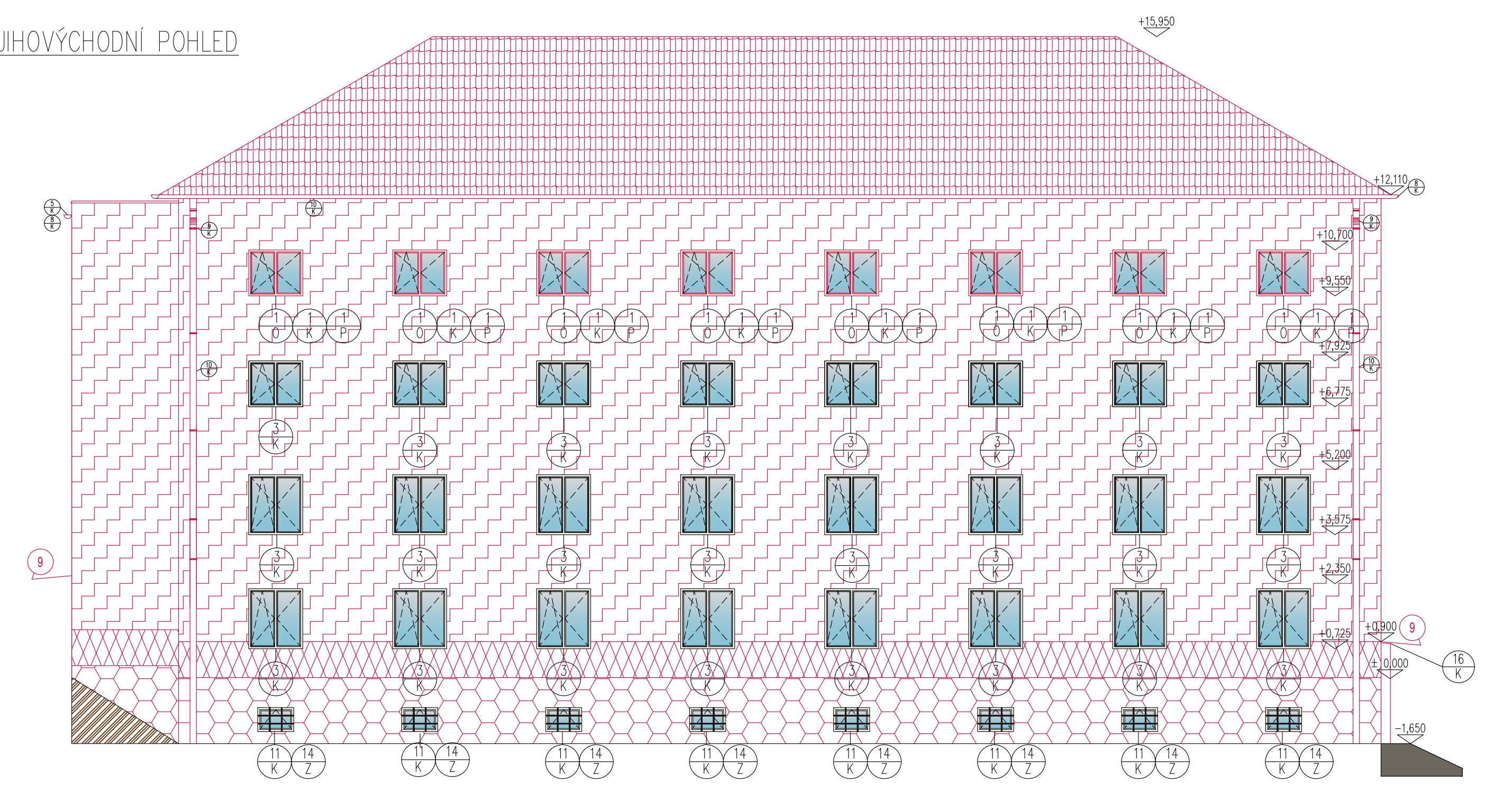


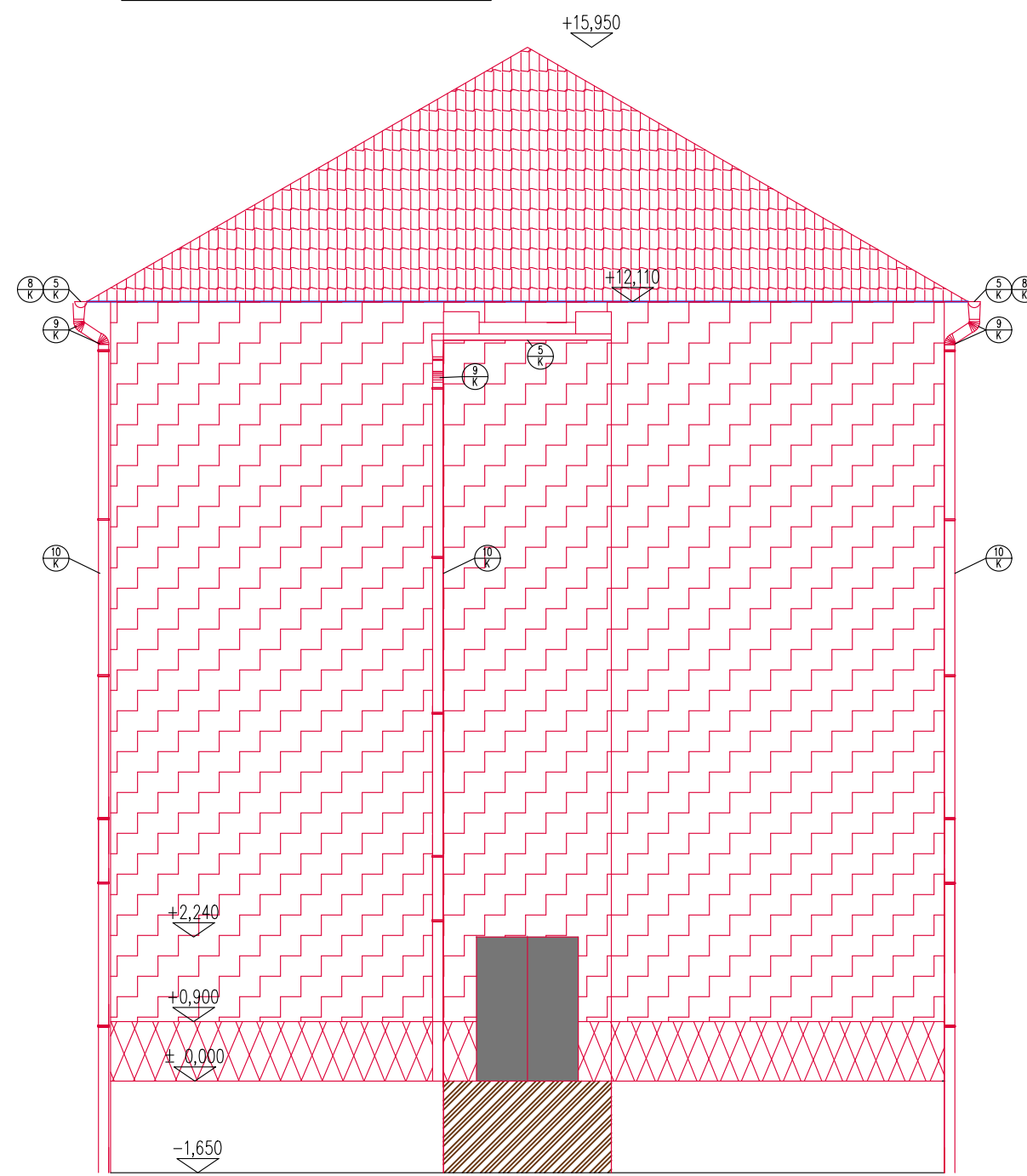
SEVEROZÁPADNÍ POHLED



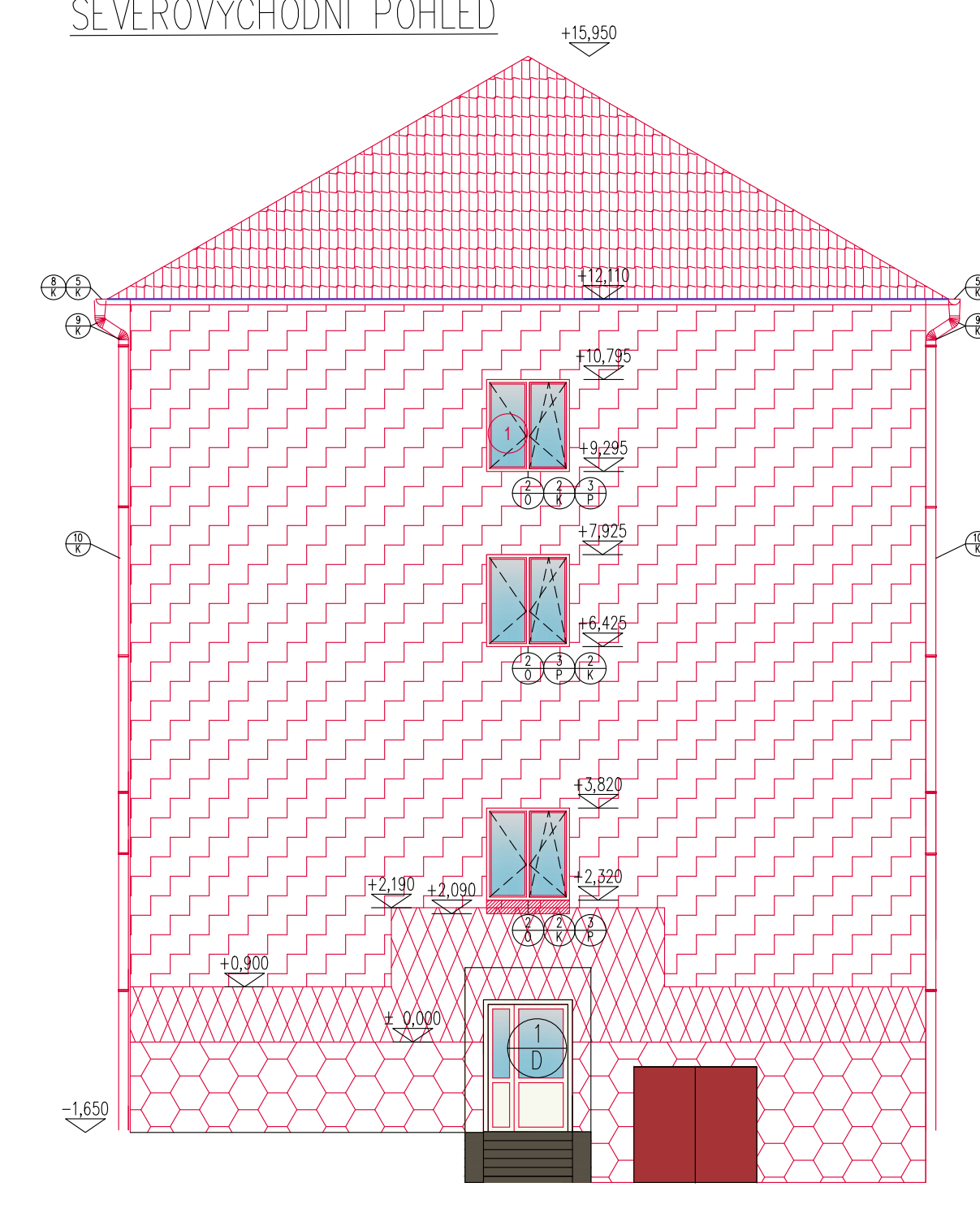
JHOVÝCHODNÍ POHLED



JHOZÁPADNÍ POHLED



SEVEROVÝCHODNÍ POHLED



LEGENDA NOVÝ STAV

- 1 ZAZDÍKA OTVORU CPP tl.450 mm
- 2 VÝMALBA CHODBY A STROPU
- 3 NOVÁ PODLAHA KERAMICKÁ DLAŽBA
- 4 NOVÝ OCHRANNÝ NÁTĚR DVOUKŘÍDLÝCH DVEŘÍ VČETNĚ ZÁRUBNÍ
- 5 NOVÉ KLEMPÍŘSKÉ PRVKY
- 6 ZATEPLENÍ STROPU V SUTERÉNU
- 7 NOVÉ ODVĚTRÁVACÍ MŘÍŽKY
- 8 OPRAVA SCHODIŠTĚ A VÝVŠTĚNÍ SCHODIŠTĚ
- 9 SKLENĚNÝ PŘÍSTŘEŠEK ROZMĚR 1800x1000mm
- 10 OKNA BUDOU OPATŘENY PRŮSVITNÝMI FOLIEMI

POZNÁMKA – NOVÝ STAV

- VEŠKERÉ BOURACÍ A STAVEBNÍ PRÁCE BUDOU PROVÁDĚNY ODBORNOU FIRMOU, DLE PLATNÝCH PŘEDPISŮ A NOREM.
- VEŠKERÉ ROZMĚRY JSOU POUZE ORIENTAČNÍ. ROZMĚRY NUTNO OVĚŘIT NA STAVBĚ PŘI REALIZACI. PŘED VLASTNÍM ZAPOČETÍM PRACÍ JE NUTNO PROSTORY VYKLIDIT.
- V INSTALAČNÍ ŠACHTÁCH BUDOU OSAZENY PROTIPOŽÁRNÍ REVIZNÍ DVÍŘKA VIZ. ČÁST D.1.4.1. VNITŘNÍ ZDRAVOTECHNICKÉ INSTALACE
- V MÍSTĚ PROSTUPU STROPU BUDOU OSAZENY POŽÁRNÍ UCPÁVKY PODROBNĚ V JEDNOTLIVÝCH PROFESÍCH D.1.4
- MEZIBYTOVÁ PŘÍČKA V 4NP JE ZALOŽENA NA OCELOVÉM HEB 200 NOSNIKU, PŘÍČKA JE VYZDĚNA Z KERAMICKÝCH TVAROVEK AKU tl. 190mm PŘÍČKA JE OPLÁŠTĚNA AKUSTICKOU PŘEDSTĚNOU Z SDK KONSTRUKCE VYPLNĚNÁ MINERÁLNÍ AKUSTICKOU VATOU
- PROSTUPY SKRZ SPIROLL PANELY BUDOU ŘEŠENY JÁDROVÝM VRTÁNÍM VE VRTNÝCH ZÓNÁCH, SE SOUHLASEM STATIKA
- V RAMCI BOURACÍCH PRACÍ BUDE DEMONTOVÁNA PŮVODNÍ STŘECHA A USKLADNĚNA PRO OPĚTOVNÉ POUŽITÍ PRO ZASTŘEŠENÍ OBJEKTU
- PŘED ZVĚTŠENÍM OTVOROVÝCH VÝPLNÍ JE NUTNÉ ZKONTROLOVAT STAV PŘEKLADU.
- OKLEPÁNÍ NESOUDRŽNÉ A VYSRAVENÍ LOKÁLNÍCH PORUCH
- ZAŘÍZOVACÍ PŘEDMĚTY BUDOU OSAZENY DLE VYHLÁŠKY Č.398/2009 Sb. O OBECNÝCH POŽADAVCÍCH ZABEZPEČUJÍCÍ BEZBARIÉROVÉ UŽÍVÁNÍ STAVEB
- VÝŠKOVÉ UMÍSTĚNÍ ZAŘÍZOVACÍCH PŘEDMĚTŮ PRO BEZBARIÉROVÉ UŽÍVÁNÍ JE POPSÁNO V "TECHNICKÉ ZPRÁVĚ D- DOKUMENTACE OBJEKTŮ A TECHNOLOGICKÝCH ZAŘÍZENÍ
- V KAŽDÉM PATŘE BYTOVÝCH JADER BUDE PROVEDENA BETONOVÁ DESKA A POTRUBNÍ ROZVODY BUDOU UTĚSNĚNY POŽÁRNÍ MANŽETOU EI120

LEGENDA POZNÁMEK

V.O.  
H.H.Z.  
S.H.Z.  
V.S.

VÝŠKA OBKLADU  
SVĚTLÁ VÝŠKA MÍSTNOSTI  
HORNÍ HRANA ZÁKLADU  
SPODNÍ HRANA ZÁKLADU  
VÝŠKA SOKLU

LEGENDA PŘÍLOH VÝKRESOVÉ DOKUMENTACE

D1.01 PŮDORYS 1.PP – BOURACÍ PRÁCE	1050x420	1:50
D1.02 PŮDORYS 1.NP – BOURACÍ PRÁCE	1050x420	1:50
D1.03 PŮDORYS 2.NP – BOURACÍ PRÁCE	1050x420	1:50
D1.04 PŮDORYS 3.NP – BOURACÍ PRÁCE	1050x420	1:50
D1.05 PŮDORYS KROV – BOURACÍ PRÁCE	1050x420	1:50
D1.06 REZ A-A' – BOURACÍ PRÁCE	630x420	1:50
D1.07 PŮDORYS STŘECHY – BOURACÍ PRÁCE	630x297	1:100
D1.08 POHLEDY – BOURACÍ PRÁCE	840x420	1:100
D1.09 PŮDORYS 1.PP – NOVÝ STAV	1150x420	1:50
D1.10 PŮDORYS 1.NP – NOVÝ STAV	1150x420	1:50
D1.11 PŮDORYS 2.NP – NOVÝ STAV	1150x420	1:50
D1.12 PŮDORYS 3.NP – NOVÝ STAV	1150x420	1:50
D1.13 PŮDORYS 4.NP – NOVÝ STAV	1150x420	1:50
D1.14 STROP NAD 4.NP – NOVÝ STAV	1050x420	1:50
D1.15 PŮDORYS KROV – NOVÝ STAV	1240x420	1:50
D1.16 REZ A-A' – NOVÝ STAV	630x420	1:50
D1.17 PŮDORYS STŘECHY – NOVÝ STAV	630x297	1:100
D1.18 POHLEDY – NOVÝ STAV	840x420	1:100
D1.19 SKLADBY – NOVÝ STAV	297x420	1:50
D1.20 VÝPISY PSV- FASÁDNÍ VÝPLNĚ	297x420	1:50
D1.21 VÝPISY PSV- DVEŘI	297x420	1:50
D1.22 VÝPISY PSV- ZÁMEČNICKÉ VÝROBKY	297x420	1:50
D1.23 VÝPISY PSV- KLEMPÍŘSKÉ VÝROBKY	297x420	1:50
D1.24 VÝPISY PSV- TRUHLÁŘSKÉ VÝROBKY	297x420	1:50
D1.25 VÝPISY PSV- SPECIÁLNÍ VÝROBKY	297x420	1:50
D2.01 DETAILY DILATACE, KOTVENÍ	570x297	1:50
D2.02 REZ A-A, B-B- NOVÝ STAV	570x420	1:50
D2.03 PŮDORYS KROVU, STŘECHY	420x297	1:50

LEGENDA MATERIÁLŮ, PLOCH A POZNÁMEK

- NOVÁ TEPELNÁ IZOLACE Z EPS-F
- NOVÁ TEPELNÁ IZOLACE Z MINERÁLNÍ VATY
- NOVÁ TEPELNÁ IZOLACE Z XPS
- NOVÁ STŘEŠNÍ KRYTINA PLECHOVÁ
- KRYTINA BUDE POUŽITA PŮVODNÍ KRYTINA

POZNÁMKA – OBECNĚ

- PŘED ZAPOČETÍM STAVEBNÍCH PRACÍ NA STAVBĚ JE NUTNÉ PROVĚST PRACOVNÍ SCHŮZKU ZA PŘÍTOMNOSTI INVESTORA, DODAVATELE A PROJEKTANTA S CÍLEM VYJASNĚNÍ VŠECH POSTUPŮ A ZAMĚRŮ PROJEKTU.
- ZMĚNY STAVBY OPROTI PROJEKTU LZE PROVĚST JEN NA ZÁKLADĚ PÍSEMNÉHO SOUHLASU INVESTORA A PROJEKTANTA A PODLE ŘÁDNÉ PROJEKTOVÉ DOKUMENTACE.
- VEŠKERÉ ROZMĚRY JSOU POUZE ORIENTAČNÍ. ROZMĚRY NUTNO OVĚŘIT NA STAVBĚ PŘI REALIZACI.
- TERÉN KOLEM BUDOVY BUDE UPRAVEN VIZ SITUACE NOVÉHO STAVU.

katastrální území: ODŘY [709085]  
polohový systém: S-JTSK  
výškový systém: BpV  
±0,000 = 302,28 m.n. = ČISTÁ PODLAHA 1.NP

PROJEKCE GUNKA S.R.O.  
PROJEKČNÍ A INŽENÝRSKÁ ČINNOST VE STAVEBNICTVÍ  
NA ČTVRTI 328/10  
700 30, OSTRAVA-JIH-HRABŮVKA  
MOBIL: +420 608 730 487

Stavba: REVITALIZACE BYTOVÉHO DOMU POD LESEM V ODŘÁCH

Část: D.1.1. STAVEBNĚ TECHNICKÉ ŘEŠENÍ

Výkres: POHLEDY – NOVÝ STAV

Místo stavby: POD LESEM 665/22, 742 35 ODŘY  
PARCELA Č. 1083, K.Ú. ODŘY [709085]

Objednatel: MĚSTO ODŘY  
stavby: MASARYKOVO NÁMĚSTÍ 16/25, 742 35 ODŘY

Odpov.proj: ING. JAKUB GUŇKA

Kontrolavd: ING. JAKUB GUŇKA

Kreslil: ING. ONDŘEJ FADRŇÝ

Formát: 4 2 0 x 4 2 0

Datum: 0 7 / 2 0 2 1

Měřítko: 1 : 1 0 0

Štupel: DOKUMENTACE PRO PROVÁDĚNÍ STAVBY

1.18